



## MICRON HARDMETAAL [Micrograin Hardmetaal]

Standaard vormdelen, staven en stripjes vervaardigd uit een bewezen Micron kwaliteit hardmetaal. Dankzij homogene en fijne microstructuur optimaal basismateriaal voor snijdend / verspanend gereedschap, inzetbaar op papier, hout, kunststof, (gelegeerde) staalsoorten, gietijzer en composiet materialen.

staven  $\varnothing 2,0 \sim \varnothing 45,0 \times 330\text{mm}$

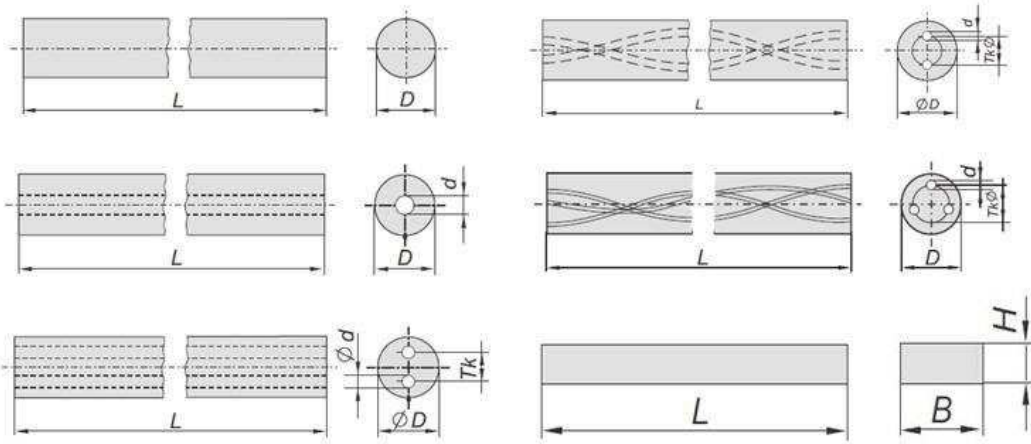
- Micron kwaliteit | ruw gesinterd met slijptoezicht | geslepen h6
- leverbaar met interne koelkanalen | centraal / parallel / helicoidaal

stripjes  $\square 1,5 \times 3,0 \times 330 \sim \square 20 \times 20 \times 330\text{mm}$

- Micron kwaliteit | ruw gesinterd met slijptoezicht | geslepen h6

blokken voor EDM- bewerken (Electric Discharge Machining)

- corrosiewerend
- leverbaar inclusief startboring en/of gesinterde schroefdraad



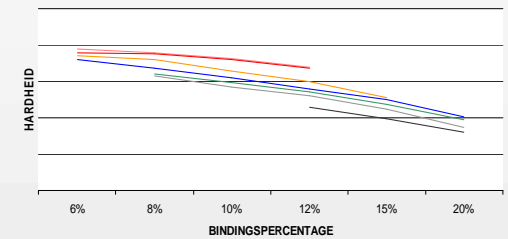
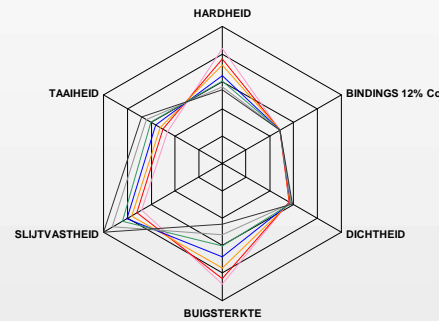
## KWALITEITEN HARDMETAAL

Hardmetaal wordt geproduceerd in diverse kwaliteiten, door aanpassen van de percentages en korrelgrootte van de Wolframcarbide, in combinatie met het percentage bindmiddel, kunnen de specifieke eigenschappen van hardmetaal worden beïnvloed. Er zijn 7 verschillende groepen gedefinieerd;

KWALITEIT	HARDHEID	TAAIHEID
Nano	~ 1850 HV	~ 8,5 N/mm <sup>2</sup> m <sup>1/2</sup>
Ultrafine	~ 1750 HV	~ 9,0 N/mm <sup>2</sup> m <sup>1/2</sup>
Micron	~ 1600 HV	~ 9,5 N/mm <sup>2</sup> m <sup>1/2</sup>
Fine	~ 1400 HV	~ 12,5 N/mm <sup>2</sup> m <sup>1/2</sup>
Medium	~ 1300 HV	~ 14,0 N/mm <sup>2</sup> m <sup>1/2</sup>
Coarse	~ 1150 HV	~ 17,5 N/mm <sup>2</sup> m <sup>1/2</sup>
Extra Coarse	~ 1050 HV	~ 20,0 N/mm <sup>2</sup> m <sup>1/2</sup>

## TOEPASSINGEN

verspanend gereedschap  
 slijtdeel | verspanend gereedschap [HSC]  
 slijtdeel | verspanend gereedschap  
 slijtdeel | vormdeel [trek- druk gereedschap]  
 slijtdeel | vormdeel [omvormgereedschap]  
 slijtdeel | slaggereedschap  
 slijtdeel



KWALITEIT	KORRELGROOTTE	BINDING	STRUKTUR	HARDHEID
	$\mu\text{m}$	Co		TAAIHEID
MICRON	> 0,7 ~ $\leq$ 0,9	10,0%		1.600 HV <sup>30</sup> 9,5 N/mm <sup>2</sup> m <sup>1/2</sup>

## PRODUCTIE CAPACITEIT :

### Staven

- $\leq \varnothing 12\text{mm} \sim L = \text{max. } 1400\text{mm}$
- $> \varnothing 12\text{mm} - \leq \varnothing 50\text{mm} \sim L = \text{max. } 475\text{mm}$
- $> \varnothing 50\text{mm}$  op aanvraag

### Cilindrische Delen

- $\leq \varnothing 160\text{mm}$
- $L = \text{max. } 330\text{mm}$

### Schijven / Ringen

- $\leq \varnothing 205\text{mm}$  /dikte 28mm (ook zonder boring)
- $> \varnothing 205\text{mm} - \leq \varnothing 370\text{mm}$  /dikte 20mm (alleen met boring – afhankelijk van  $\varnothing$ - boring)

### Kubische Delen

- $\square \text{max. } 68 \times 175 \times 400\text{mm}$

### Strippen / Profielen

- $\square \text{max. } 160\text{mm}^2$  (afhankelijk van profiel)
- $L = \text{max. } 1400\text{mm}$

Gemiddelde tolerantie op delen ruw gesinterd + 0,35mm, afhankelijk van afmeting.

**KORTE LEVERTIJDEN**  
**SCHERPE PRIJZEN**  
 Tel. +31 486 451056

