



WWW.HARDMETAAL.NU

HARDMETAAL ALS KERNCOMPETENTIE



HARDMETAAL ALTERNATIEF BINDMIDDEL





GEZOCHT:

Innovatieve bedrijven die uniek hardmetaal willen inzetten bij be- of verwerken van non ferro- metalen, papier, hout en kunststof.

WIE ZIJN WIJ

Wij produceren hoogwaardige hardmetaal vormdelen naar klantspecificatie. Kenmerkend voor hardmetaal is de hardheid en slijtvastheid waardoor perfect inzetbaar bij processen als (om)vormen, persen, ponsen, snijden, malen, als slijtdeel en als speciaal gereedschap. Hardmetaal wordt geproduceerd in diverse specifieke kwaliteiten voor applicaties in automobiel, luchtvaart, machinebouw, verpakking, communicatie, recycling, kunststofverwerking, elektronica, en chemische industrie.

WAT ZOEKEN WIJ

Wij zijn op zoek naar innovatieve bedrijven welke actief zijn in be- & verwerken van papier, hout en/of kunststof waarbij het gebruikte gereedschap zéér slijtvast moet zijn.

WAT BIEDEN WIJ

Door toename maatschappelijke druk is voor gebruik van Nikkel & Cobalt een alternatief bindmiddel ontwikkeld, waarbij de gekozen poedervormige grondstoffen via een milieuvriendelijk proces met wateroplossing verwerkt worden tot hardmetaal.

RXE- kwaliteit heeft een uniek bindingspercentage van 10% of 20% die bestaat uit; 60% IJzer [Fe], 20% Nikkel [Ni] en 20% Cobalt [Co].

In vergelijking met klassiek Cobalt- hardmetaal biedt de RXE- kwaliteit bij gelijke hardheid een hogere buigsterkte cq. taatheid.

Deze combinatie maakt deze kwaliteit goed inzetbaar als snijgereedschap voor bewerken van papier, hout en non ferro- metalen.

Door hogere taatheid ook inzetbaar als stempel of matrijsdeel

HARDMETAAL

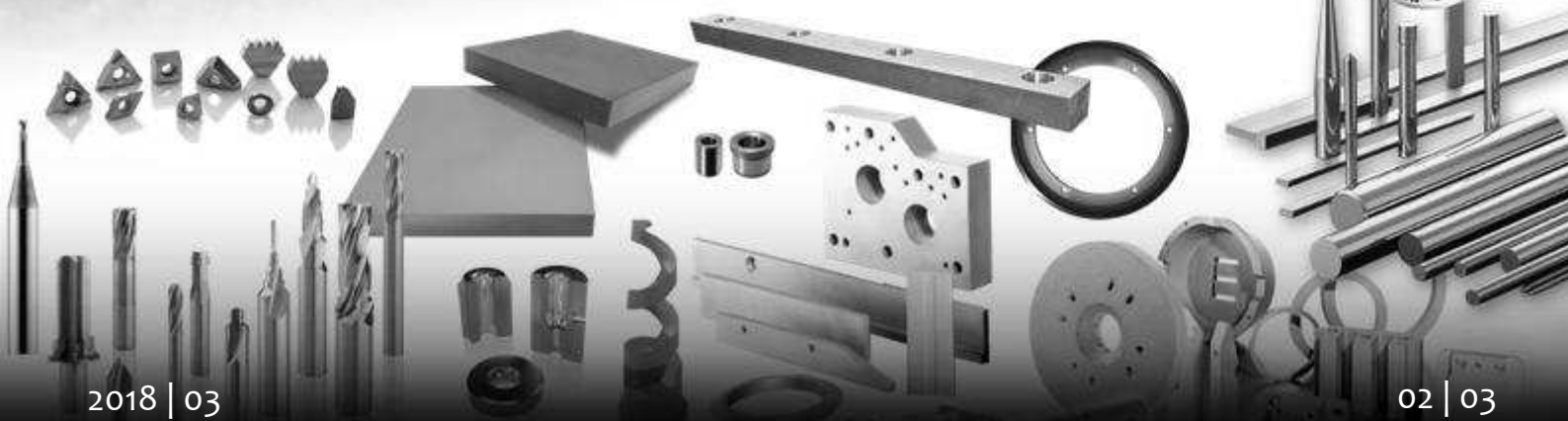
Hardmetaal is een composiet wat bestaat uit een combinatie van harde, slijtvaste carbide die zijn opgenomen in een bindmiddel. Hoofdbestanddeel van hardmetaal is Wolframcarbide (WC), een keramische stof die bestaat uit Wolfram (W) & Koolstof (C). Het bindmiddel is bepalend voor de taatheid en breukvastheid van het hardmetaal, en bestaat veelal uit Cobalt (Co). Hardmetaal ontstaat na sinterproces onder hoge druk en temperatuur.

HARDMETAAL MET UNIEK BINDMIDDEL

Micrograin- kwaliteit hardmetaal met een korrelgrootte van 0,7 ~ 0,9µm en een innovatieve IJzer / Nikkel / Cobalt- binding leverbaar in twee kwaliteiten.

| TYPE | SAMENSTELLING | | HARD- HEID | TAAI- HEID | TREK- STERKTE |
|-------|---------------|---------------|-----------------------------|------------------------------------|-------------------|
| | WC % | BINDING % | ISO3878 HV ³⁰ | N/mm ² m ^{1/2} | N/mm ² |
| RXE20 | 90,0 | 10,0 Fe/Ni/Co | 1600 | 10,8 | 5500 |
| RXE40 | 80,0 | 20,0 Fe/Ni/Co | 1250 | 18,5 | 4000 |

Deze IJzer / Nikkel / Cobalt- legering laat een temperatuurbelasting toe tot max. 500°C. Bij hogere temperaturen kan ongewenste structuurverandering in het hardmetaal optreden door de plaatselijke warmtebehandeling.





WWW.HARDMETAAL.NU

HARDMETAAL ALS KERNCOMPETENTIE

Vragen en/of opmerkingen vernemen wij uiteraard graag;
WWW.HARDMETAAL.NU | INFORMATIE@HARDMETAAL.NU | +31 486 451056

volg ons op

